



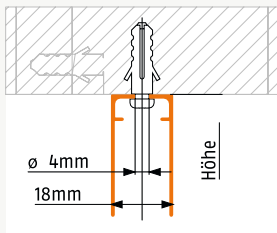
Plisseetür Slim

Hinweis: Eignung der Bohrungspositionen vor Ort überprüfen

Laibungsmontage

Führungsschiene oben

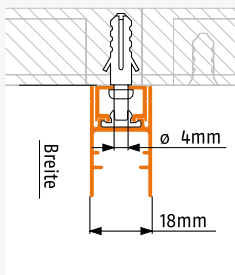
SPT1, SPDT1



Breite:
bis 1600mm
2 Bohrungen horizontal

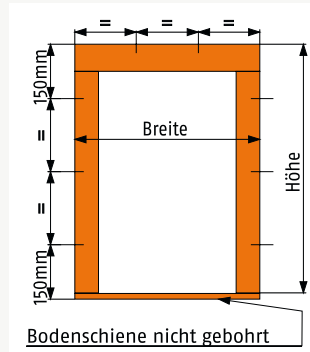
Schiene vertikal

SPT1, SPDT1

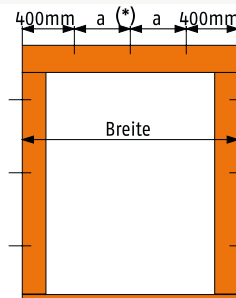
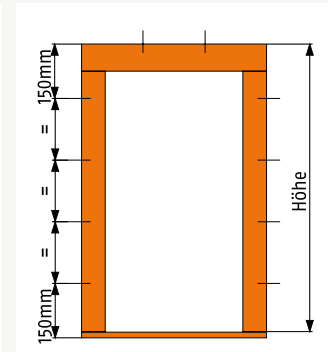


über 1600mm

Höhe: bis 2100 mm
3 Bohrungen vertikal



über 2100 mm
4 Bohrungen vertikal



(*):

$a \leq 800 \text{ mm}$

Anzahl Bohrungen horizontal
für Breite bzw. Gesamtbreite

- über 1600 mm bis 2400mm: 3
- über 2400 mm bis 3200 mm: 4
- über 3200 mm bis 4000 mm: 5
- über 4000 mm: 6